

Žádost o poskytnutí informace ve smyslu zákona č. 106/1999 Sb., o svobodném přístupu k informacím, ve znění pozdějších předpisů

Jméno (jména):

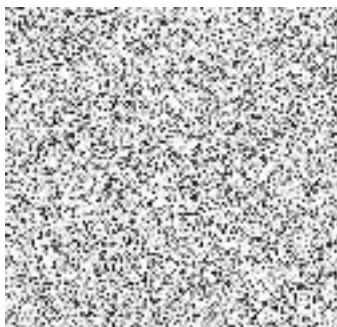
Příjmení:

Datum narození:

Adresa pobytu:

Telefon:

E-mail:



Předmět: Žádost o informace podle zákona č. 106/1999 Sb.

Text žádosti:

Dobrý den,

obracím se na Vás se zdvořilou žádostí o poskytnutí informací ve smyslu zákona č. 106/1999 Sb., o svobodném přístupu k informacím, v platném a účinném znění a chci Vás požádat o informace k pozemku parc. č. 544, v k. ú. Míškovice:

1. Je k dispozici aktuální územní plán obce Míškovice, včetně jeho veškerých změn? Došlo ke změnám územního plánu z října 2016 nebo byl historicky vydán nový územní plán?
2. Je v současné chvíli plánována změna platného územního plánu obce Míškovice, např. v souvislosti s vyhodnocením potřeby nových zastavitelných ploch?
3. Je k dispozici regulační plán obce Míškovice, včetně jeho změn?
4. Byla vypracována pro území obce Míškovice územní studie?
5. Jaké jsou v obci Míškovice regulativy pro stavbu rodinného domu (např. zastavěnost pozemku, velikost a tvar domu, umístění na pozemku, sklon a tvar střechy, okna a dveře apod.)?
6. Jaký je správný postup pro změnu druhu pozemku z orné půdy na stavební pozemek (např. změna územního plánu, vyjmutí pozemku ze ZPF apod.)?
7. Jsou k pozemku parc. č. 544, v k. ú. Míškovice přivedeny inženýrské sítě (elektřina, voda, plyn a kanalizace)? Proběhla u těchto sítí kolaudace?
8. Jaké výstavby jsou v okolí plánovány (např. průmyslový areál, silnice, sběrný dvůr, čistírna odpadních vod apod.)? Jaké určení dle územního plánu mají pozemky v okolí pozemku parc. č. 544, v k. ú. Míškovice?
9. Jsou v okolí pozemku parc. č. 544, v k. ú. Míškovice omezení (ochranné pásma, památková zóny, přírodní rezervace, CHKO, vedení velmi vysokého napětí nebo vysokého napětí, silnice nebo les), pro které by nebylo možné v dané lokalitě stavět?
10. Existují nebo jsou plánovány v okolí pozemku parc. č. 544, v k. ú. Míškovice nějaké stavební uzávěry?
11. Je pozemek parc. č. 544, v k. ú. Míškovice v záplavové oblasti?
12. Jaká je svažitost pozemku parc. č. 544, v k. ú. Míškovice?
13. Jsou příjezdové cesty k pozemku parc. č. 544, k.ú. Míškovice (pozemek parc. č. 808, k.ú. Míškovice, parc. č. 806/1, k.ú. Míškovice, parc. č. 743/1, k.ú. Míškovice) v zimě a ve špatném počasí sjízdné? Provádí obec jejich údržbu?
14. Je v okolí pozemku parc. č. 544, k.ú. Míškovice zemědělský objekt s chovem zvířat?
15. Evidujete časté přejezdy velké techniky a nákladních aut přes obec Míškovice (kamiony, jeřáby, traktory apod.)?
16. Vedou pod pozemkem nějaké liniové stavby (energetická, plynová, vodovodní optická vedení, včetně vedení vybudovaných v minulosti, která nebyla evidována v žádném veřejném seznamu)?

Předem Vám děkuji za Vaši vstřícnost a kladné posouzení této žádosti.

S pozdravem



Kontaktní údaje:



